

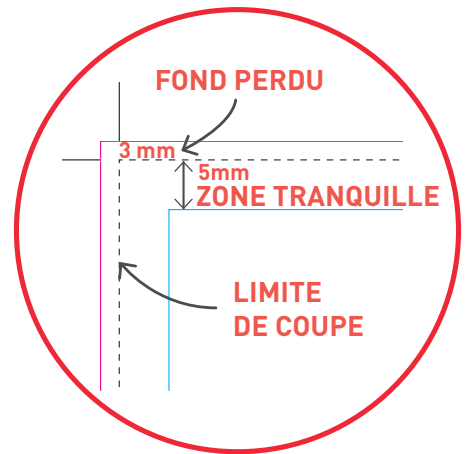
FICHE PREPRESSE



CORRECTION DES FICHIERS

PENSEZ À :

- FOND PERDU 3 mm
- ZONE TRANQUILLE OU BLANC TOURNANT 5 mm MINIMUM
- IMAGES 300 DPI



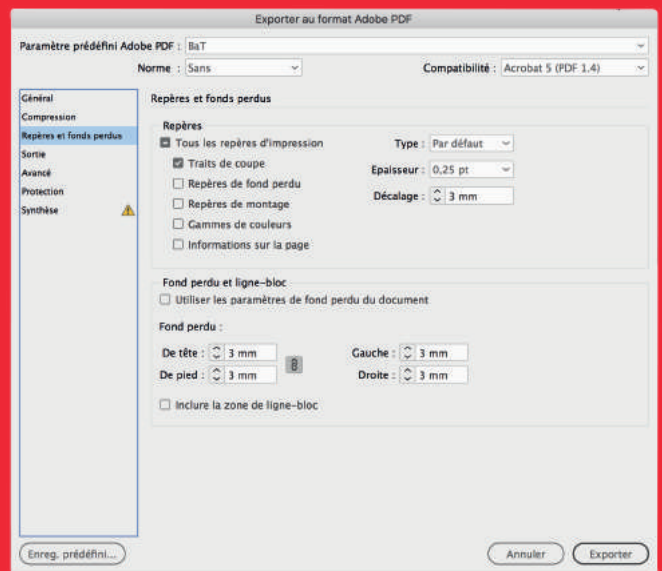
ENREGISTREMENT DES FICHIERS

- Nommer les fichiers en CAPITALES, sans accent, ni signes complexes tels % ; : ...
- Privilégier le format .pdf
- Celui-ci doit être conforme à votre fichier natif
- Enregistrer le fichier page par page
- Inclure les pages blanches si besoin
- Incorporer ou vectoriser les polices



REPÈRES ET FOND PERDU

- Repères
Cocher traits de coupe : épaisseur 0,25 / décalage 3 mm
- Fond perdu 3 mm



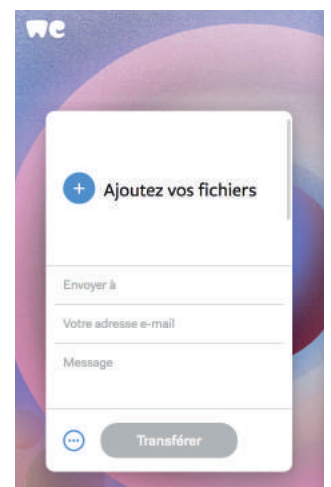
TRANSFERT DES FICHIERS

- CLÉ USB
- PAR MAIL, JUSQU'À 6 MO
- PAR WETRANSFER POUR LES FICHIERS LOURDS



COMMENT PROCÉDER ?

Se connecter à WeTransfer, ajouter les fichiers pdf, entrer l'adresse mail du destinataire, entrer votre adresse mail pour recevoir un message de confirmation d'envoi, Ecrire un message au destinataire. Puis transférer. Le destinataire reçoit et télécharge le fichier, vous recevez un mail de confirmation de téléchargement.



BAT DE CONTRÔLE

Une fois votre fichier transmis et vérifié par nos soins, il vous sera envoyé un BâT basse définition afin d'être validé :

- BÂT PAPIER À DATER, SIGNER ET À NOUS REMETTRE
- BÂT NUMÉRIQUE À VALIDER PAR RETOUR DE MAIL